



Настоящият брой на „Информационен бюлетин ИНТРАМА” е посветен на предстоящото международно специализирано изложение INTERPACK

INTERPACK е най-значимото изложение в областта на опаковките, опаковачните машини и материали, провеждащо се на всеки 3 години. На тазгодишното изложение ще вземат участие над 2700 фирми от 60 страни, разположени в 19 зали с обща изложбена площ от 174 000 кв.м.

INTERPACK 2011 ще се проведе от 12 до 18 май 2011г. в гр. Дюселдорф, Германия с работно време от 10 до 18 часа.

Повече информация за панаира може да откриете на www.interpack.de

На изложението ще имате възможност да се запознаете с последните новости при партньорите на ИНТРАМА:

BIZERBA

В зала 14, щанд С14, освен традиционната си продуктова гама - търговски и индустриални везни, етикетираща техника, машини, софтуер, етикети и др., Bizerba ще акцентира върху най-новите си продукти:

- **Bizerba iS70** – последно поколение индустриален терминал;





- **Bizerba CWP Neptune** – уред за контрол на теглото, предлагащ най-висока степен на бактериална защита;



- **Най-новите софтуерни решения в интралогистичните процеси;**

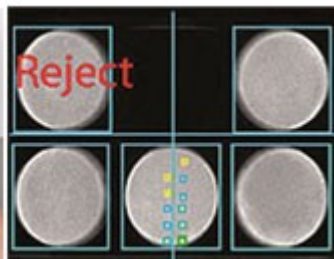
- **Печат на QR и Datamatrix-Code от GLM-I, GLP и други етикетирани машини**



- **Bizerba Vision System (BVS-G)** за контрол на маркировката и съдържанието на опаковката



- **Рентгенов скенер XRE** за контрол на съдържанието на опаковката



- **Много други**



Изложбената площ на Grunwald ще бъде в зала 6, щанд D02 – ще имате възможността да се запознаете с последните новости в областта на опаковането, независимо дали става въпрос за млечни или деликатесни продукти, десерти, кремове или пастети и всякакви продукти опаковани в кофички или кутии.

На изложението ще бъдат представени следните машини:

► Grunwald – Hitpac AKH-019R 1-lane – надеждна и компактна едноредова машина за опаковане на салати;

► Grunwald – Rotary 6000 2-lane – Двуредова ротационна машина с възможност за работа с прозрачно или метализиран фолио;

► Grunwald – Foodliner 6000 2x4 lane – Много компактна линейна машина с производителност 20 000 опаковки/час;



► Grunwald – Flexliner XL 1-lane – Машина за дозиране в големи опаковки със система за автоматична смяна на формата;



► Grunwald – Hitpac AKH-019SE 2-lane (зала 10, щанд D21) – Ротационна машина за работа с кофичка Superlock (кофичка с капачка на резба и възможност за многократно затваряне).



WEBOMATIC®

Advanced Vacuum Packaging Systems

В зала 8 b, щанд F7 Webomatic ще представи новата си генерация от двукамерни машини, тип duoMAT, с Clean Design, в 3 различни големини (с дължина на шината 450 мм, 650 мм и 850 мм) и с нова конструкция на капака за оптимално евакуиране и обгазяване. INTERPACK 2011 ще бъде премиера и за новата управляваща електроника на фирмата.

Освен това, на щанда могат да се видят изпитаните машини от програмата с термоформовачи машини и трейсийлъри.

За клиенти, проявяващи интерес към линията за термосвиване с лентова камерна машина WBM, могат да бъдат организирани презентации в завода на Webomatic в Бохум с предварителна уговорка по време на панаира.

На изложението ще имате възможност да се запознаете с последните новости и при останалите партньорите на ИНТРАМА:

- **Fuji - Зала 08 b, Щанд F 58/ H 57**
- **Mado - Зала 17, Щанд A 32**
- **Jeremy Sp.zo.o - Зала 04, Щанд F 36**
- **PS Mako - Зала 15, Щанд D 38**
- **Würschum - Зала 12, Щанд E 01**
- **Witt - Зала 05, Щанд G 24**
- **Südpack - Зала 10, Щанд C 22**
- **Wolf Verpackungsmaschinen GmbH - Зала 15, Щанд B 47**
- **Walstar (Waldyssa) - Зала 08 b, Щанд E 20**

Както винаги ИНТРАМА ще има свои представители на изложението, които може да откриете на следните телефони:

Евгени Георгиев – 004915152502258
Димитър Димитров – 00491605378582